

## Przedmiar robót

### Dostosowanie pomieszczenia 24 i 25 do potrzeb laboratorium w budynku "VD"

Obiekt lub rodzaj robót: **Roboty elektryczne**

Inwestor: **Politechnika Rzeszowska im. I Łukasiewicza**

Data opracowania:  
**2021-03-04**

Inspektor Nadzoru  
mgr **Tomasz Fus**  
Upn NRI 14 22201/OWOE/14

## Przedmiar robót

Nr	Podstawa	Opis robót	Jm	Ilość
	Kosztorys	<b>Dostosowanie pomieszczenia 24 i 25 do potrzeb laboratorium w budynku "VD"</b>		
1	Element	<b>pom. VD 24-25</b>		
1.1	KNNR 5/110/4	Listwy elektroinstalacyjne z PVC (naścienne, przypodłogowe i ścienne), przykręcane na cegle, kanał instalacyjny systemowy 100x50 dzielony	m	32
1.2	KNR 508/227/4	Przewody kabelkowe układane na gotowych listwach PVC, łączny przekrój żył do 12,5 mm <sup>2</sup> Cu, poziomo - U/UTP kat. 6	m	184
1.3	KNR 508/227/4	Przewody kabelkowe układane na gotowych listwach PVC, łączny przekrój żył do 12,5 mm <sup>2</sup> Cu, poziomo - YDY 3x2,5	m	121
1.4	KNR 508/227/4	Przewody kabelkowe układane na gotowych listwach PVC, łączny przekrój żył do 12,5 mm <sup>2</sup> Cu, poziomo - YDY 5x4	m	18
1.5	KNR 508/227/4	Przewody kabelkowe układane na gotowych listwach PVC, łączny przekrój żył do 12,5 mm <sup>2</sup> Cu, poziomo - YLY 5x6	m	92
1.6	KNNR 5/110/4	Listwy elektroinstalacyjne z PVC (naścienne, przypodłogowe i ścienne), przykręcane na cegle, kanał instalacyjny 40x25	m	18
1.7	KNR 508/404/7	Montaż skrzynek i rozdzielnic skrzynkowych wraz z konstrukcją, przykręcenie do gotowego podłoża, masa do 10 kg, 2x18 n/t	szt	2
1.8	KNRW 508/407/4 (2)	Montaż osprzętu modułowego w rozdzielnicach, rozłącznik lub wyłącznik przeciwpożarowy, 3(4) biegunowy FR303 100A	szt	2
1.9	KNNR 5/407/1	Osprzęt modułowy w rozdzielnicach, kontrolka obecności 3 faz	szt	2
1.10	KNNR 5/407/4 (1)	Osprzęt modułowy w rozdzielnicach, rozłącznik lub wyłącznik przeciwporażeniowy, 3-biegunowy P304 B25A 0,03mA	szt	2
1.11	KNNR 5/407/3 (2)	Osprzęt modułowy w rozdzielnicach, rozłącznik lub wyłącznik przeciwporażeniowy, 2-biegunowy P302 B16A	szt	8
1.12	KNNR 5/407/1	Osprzęt modułowy w rozdzielnicach, wyłącznik nadprądowy, 1 biegunowy S301 B10A	szt	1
1.13	KNRW 508/407/2	Montaż osprzętu modułowego w rozdzielnicach, wyłącznik nadprądowy, 3 biegunowy S 303 C32A	szt	2
1.14	KNR 403/1004/17	Mechaniczne przebijanie otworów w ścianach lub stropach betonowych, długość przebicia do 40 cm, rura Fi do 40 mm	otwór	2
1.15	KNNR 5/302/3	Puszki instalacyjne podtynkowe, Fi 60, potrójne	szt	2
1.16	KNR 508/309/3	Montaż do gotowego podłoża gniazd wtyczkowych z podłączeniem, podtynkowe, 2P+Z, w puszkach	szt	40
1.17	KNR 508/309/10	Montaż do gotowego podłoża gniazd wtyczkowych z podłączeniem, przewód do 10,0 mm <sup>2</sup> wodoszczelne, 3P+Z 32A, przykręcane z wył. 1-0	szt	2
1.18	AT 14/107/1	Montaż gniazd RJ45 w gnieździe abonenckim lub panelu, gniazdo RJ45 kat. 6	szt	20
1.19	AT 14/105/1	Montaż złącza RJ45 na skrętce 4-parowej, nieekranowa UTP kat. 6	szt	20
1.20	AT 14/110/13	Montaż szafki wiszącej lub punktu pośredniego o masie do 12 kg - szafa 18" Szafa teletechniczna 19"; Szerokość 600mm; Głębokość 550mm, Rodzaj wisząca dwusekcyjna, Typ do samodzielnego montażu, skręcana; Drzwi przednie szyba, z zamkiem; Osłony boczne demontowalne, możliwość montażu zamka, stalowe, zamykane na zatrzask; Tył osłona, stal; Belki rackowe 2x regulowane; Przepusty kablowe góra i dół;	kpl	1
1.21	AT 14/110/4	Montaż wyposażenia szafy, listwa zasilająca	kpl	1
1.22	AT 14/108/1	Montaż paneli rozdzielczych RJ45 w przygotowanych stelażach 19", panel rozdzielczy RJ45 - Patchpanel 24 port. kat. 6	szt	1
1.23	AT 14/108/1	Montaż paneli rozdzielczych RJ45 w przygotowanych stelażach 19" - organizator kabli	szt	1
1.24	KNR EM 1/116/2	Kabel krosowy, miedziany w szafie dystrybucyjnej - Patchcord kat.6 U/UTP 1,5m	szt	10
1.25	KNR EM 1/116/2	Kabel krosowy, miedziany w szafie dystrybucyjnej - Patchcord kat.6 U/UTP 1,0m	szt	10
1.26	KNNR 5/1301/2	Sprawdzenie i pomiar obwodu elektrycznego nn, obwód 3-fazowy	pomiar	4
1.27	KNNR 5/1301/1	Sprawdzenie i pomiar obwodu elektrycznego nn, obwód 1-fazowy	pomiar	9
1.28	AT 14/111/1	Wykonanie pomiarów torów transmisyjnych zgodnie z wymaganiami, wykonanie 1 pomiaru	pomiar	20

rozdzielnia elektryczna n/t 2x18  
pom. 25

szafa GPD wisząca  
h=2,2m

kanal elektroinst. systemowy,  
h=0,9m

kanal elektroinst. systemowy,  
h=0,9m

rozdzielnia elektryczna n/t 2x18  
pom. 24

**D.25 | POM. WIELOFUNKCYJNE**  
39.70 | WYKŁ. PCW

2x 230V 1xRJ 45  
zestawy gn. zasialne z rozdzielni elektrycznej  
pomieszczenia, montaż w kanale elektroinst.  
na wys. h=0,9m

zestaw gn. p/t, h=0,9m

2x 230V  
1xRJ 45

2x 230V  
1xRJ 45

2x 230V  
1xRJ 45

2x 230V  
1xRJ 45

2x 230V  
1xRJ 45

2x 230V  
1xRJ 45

1xRJ 45  
2x 230V

1xRJ 45  
2x 230V

1xRJ 45  
2x 230V

1xRJ 45  
2x 230V

1x 400V 5b 32A, wyt. 1-0

1x 400V 5b 32A, wyt. 1-0

2x 230V  
1xRJ 45

2x 230V  
1xRJ 45

2x 230V  
1xRJ 45

2x 230V  
1xRJ 45

2x 230V  
1xRJ 45

2x 230V  
1xRJ 45

2x 230V  
1xRJ 45

2x 230V  
1xRJ 45

2x 230V  
1xRJ 45

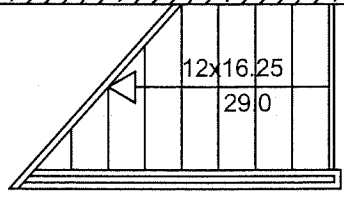
ŚCIANA SKŁADANA

**D.24 | POM. WIELOFUNKCYJNE**  
40.63 | WYKŁ. PCW

2x 230V 1xRJ 45  
zestawy gn. zasialne z rozdzielni elektrycznej  
pomieszczenia, montaż w kanale elektroinst.  
na wys. h=0,9m

zestaw gn. p/t, h=0,9m

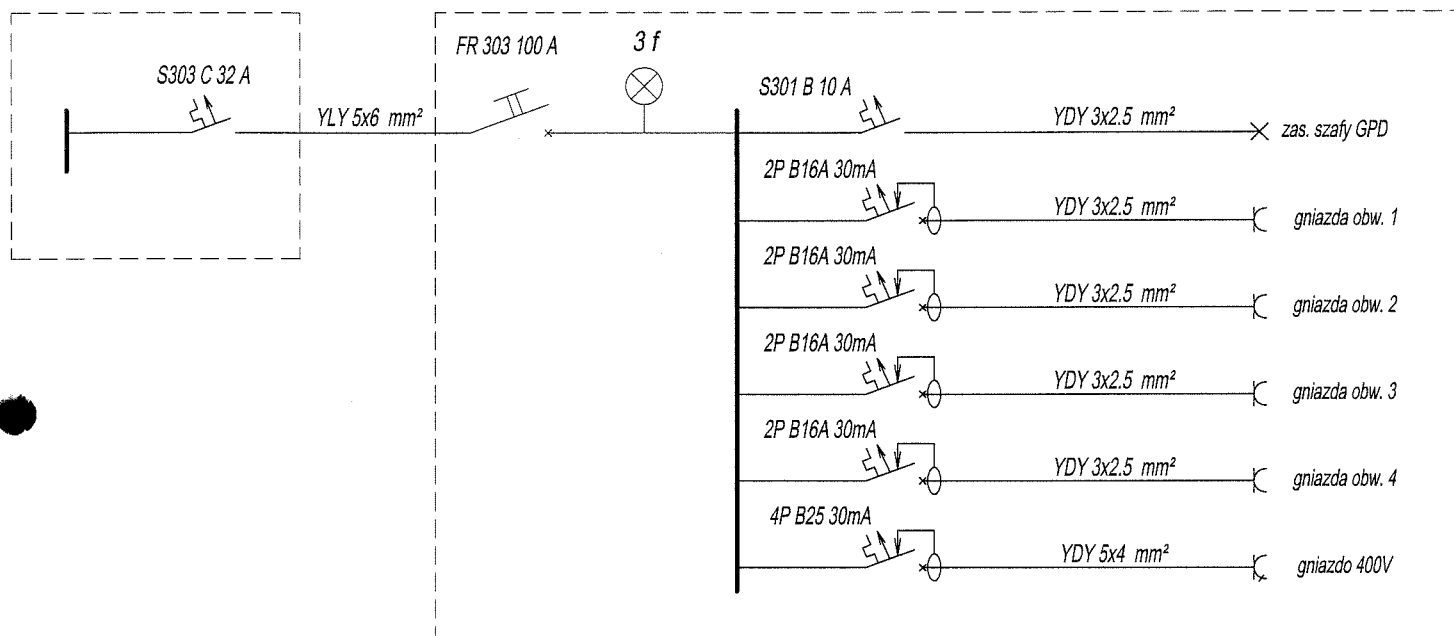
2x 230V  
1xRJ 45



**1. SCHOD.**  
WYKŁ. PCW

Rozdzielnia nN 2.1

Rozdzielnia pom. 25



Rozdzielnia nN 2.1

Rozdzielnia pom. 24

